

MANUAL INSTALACIÓN ABOGADOS – MF

Entornos de instalación

32 bits (x86) (RECOMENDADA)

- Windows XP, Vista, 7, 8 u 8.1, tanto a 32 bits (x86) como a 64 bits (x64).
- Tener instalado MS Office 2003 (32 bits) o superior, o bien, Runtime de Access 2007 o superior a 32 bits.

Esta aplicación no funciona bajo MS Office a 64 bits.

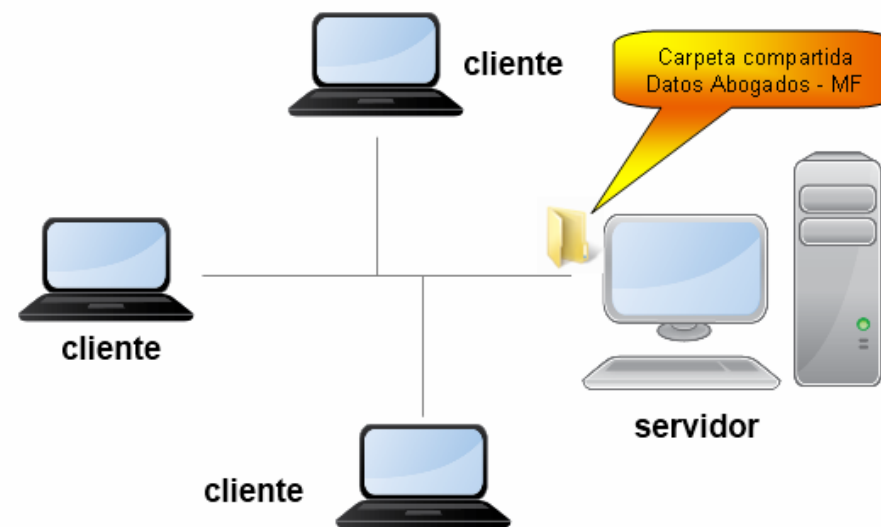
64 bits (x64)

- Windows XP, Vista, 7, 8 u 8.1 a 64 bits (x64).
- Tener instalado MS Office 2010 SP1 (64 bits) o superior, o bien, Runtime de Access 2010 SP1 o superior a 64 bits.

Esta aplicación no funciona bajo MS Office a 32 bits.

PARA TRABAJAR EN RED

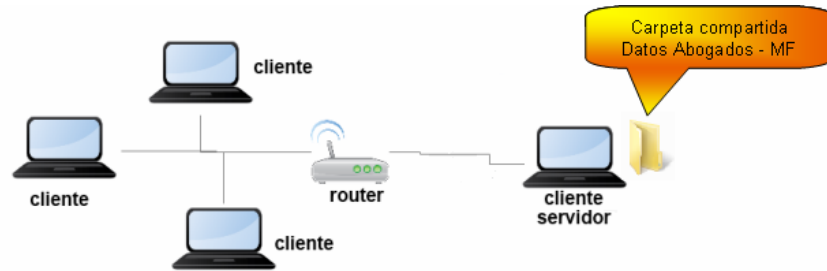
- **Disponiendo de un servidor dedicado.**



Los **Datos (Tablas)** Back-end, se ubican en el servidor en una carpeta **de forma compartida** y **el programa Abogados – MF (Font-end)** se instalará **en cada uno de los PC's de los usuarios**. Desde esos PC's se debe ver la unidad donde se encuentran los datos, los cuales, son comunes a todos.

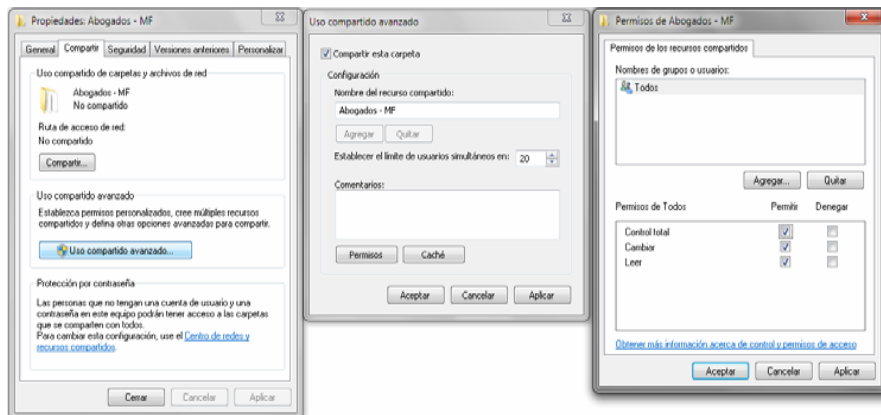


- **Haciendo un PC de usuario como servidor.**



Los **Datos (Tablas)** Back-end o la carpeta del programa, se ubican en el PC del usuario que hace de servidor **compartiendo la carpeta**, y el **programa Abogados – MF** (Font-end) se instala **en cada uno de los PC’s de los usuarios**, así como el que hace de servidor. Desde esos PC’s se debe ver la carpeta donde se encuentran los datos, los cuales, son comunes a todos.

En ambos casos, al compartir la carpeta con XP se debe marcar la opción de “permitir a los usuarios poder modificar los archivos”. Superior a XP (Vista, W7, W8...) en Propiedades – pestaña Compartir – Uso compartido Avanzado



TRABAJAR BAJO WINDOWS VISTA O SUPERIOR

Para instalar el programa en **Vista o superior** sobre el archivo que

nos hemos descargado o instalador lo seleccionamos y damos al botón derecho del ratón y , esto nos permitirá que se registren algunas librerías que hacen falta en la carpeta de Windows.

Aunque el programa se instala directamente en C:\ para no tener problemas con la conexión a datos, si instalamos el programa en otra ruta diferente siga estos pasos:

- Una opción es ir a la carpeta del programa (Abogados-MF) en la ruta donde lo haya instalado, la marcamos botón derecho del ratón Propiedades y nos vamos a la pestaña Seguridad

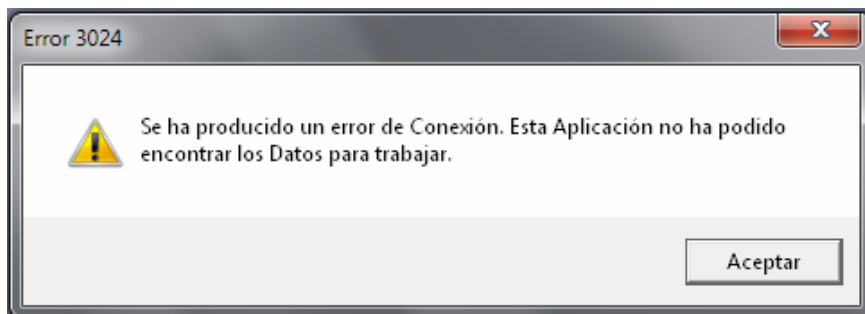
Desde aquí debemos escoger el usuario darle a la carpeta Todos los permisos (Control total), para que Windows no nos ponga restricciones ni de escritura, ni de lectura o ejecución.

- Otra opción es instalar el programa en la unidad **C:\ o unidad de disco duro local.**



CONECTAR LOS DATOS CON EL PROGRAMA

El programa está conectado a la tabla "Ejemplo" por defecto, una tabla que **se actualiza con cada nueva versión** y que **lleva datos incorporados para hacer una valoración inicial**, pasará al formulario de Inicio, pero si no lo estuviera conectado a sus datos saldrá un aviso que le comunicará lo ocurrido de manera que habrá que conectar el programa con su tabla correspondiente. Este mensaje se mostrará sólo cuando el programa, al abrirlo, no encuentre la última tabla a la que estuvo conectado.

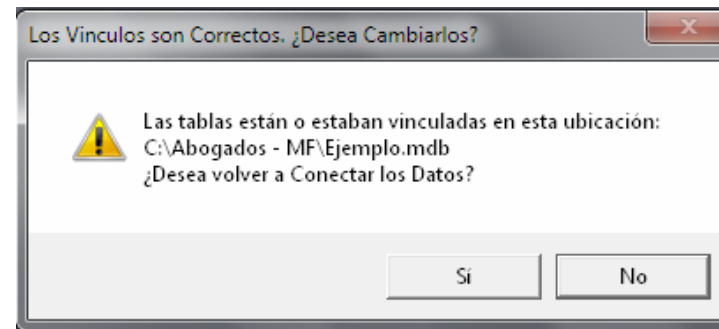


Por lo que al pulsar en Aceptar nos aparece la siguiente ventana,

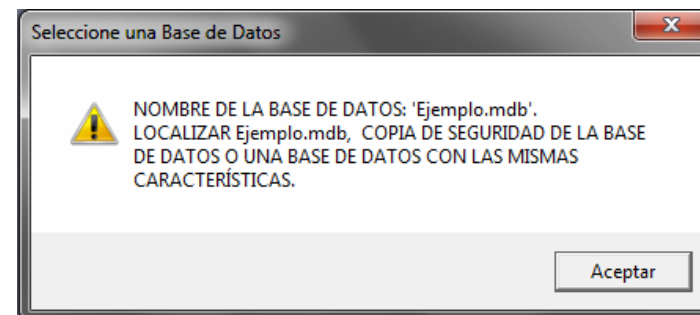


Con esta opción conseguimos que nuestro programa tenga la posibilidad de poderse conectar a nuestras Tablas de Datos, tanto en local como si éstas se encuentran en red o en un servidor.

Al pulsar el botón nos indica lo siguiente:



pulsamos SI, nos aparece este mensaje



pulsamos **Aceptar** y se abre el explorador, buscamos la tabla a la que queremos conectarnos, seleccionamos y pulsamos Abrir, tendremos que seleccionar nuestra tabla una **segunda vez** y ya estamos conectados a la tabla que deseamos.

Nota: Este programa consta de una tabla llamada "**Modelo**". Es muy importante no borrarla, para poder crear su tabla de datos reales.



FORMULARIO INSERTAR CLAVE O DE ACCESO

Para poder acceder al programa y antes de mostrar la ventana de Insertar Clave o Acceso mostrará la siguiente ventana (sólo la mostrará si está conectado a la tabla "Ejemplo")



!!! AVISO !!!

¿Qué desea hacer?

- Continuar conectado a la tabla "Ejemplo", que viene por defecto con el programa**
La tabla "Ejemplo" se distribuye por defecto con esta aplicación y se ACTUALIZA con cada nueva versión. Por favor, no guarde sus datos REALES en esta tabla ya que la misma está implantada con datos ficticios para que haga todas las pruebas que considere oportunas antes de decidirse a trabajar con Abogados - MF o no.
- Conectarse a su tabla de datos del Despacho**
Marque esta opción cuando usted ya se haya creado una tabla de datos para el Despacho. Recuerde hacer Copias de Seguridad de esta tabla, bien a través del programa o copiando el archivo directamente del directorio de trabajo y ubicándolo en otro directorio. **¡¡¡IMPORTANTE!!**, son sus datos reales del Despacho, no lo olvide.
- Crear una nueva tabla de datos para el Despacho**
Marque esta opción si desea crearse una tabla para los datos del Despacho. Recuerde que tras crearla y conectarse con el programa debe entrar a la ventana "Datos Despacho" y cambie los datos que vienen por defecto por los de su Despacho.

y si pulsamos a la primera (1ª) opción se abrirá la ventana de INSERTAR CLAVE o ACCESO,



ABOGADOS - MF
Abogado de Prueba y Prueba

Abogados - MF v11 - 15.03.06



Usuario:

Rol:

Contraseña:

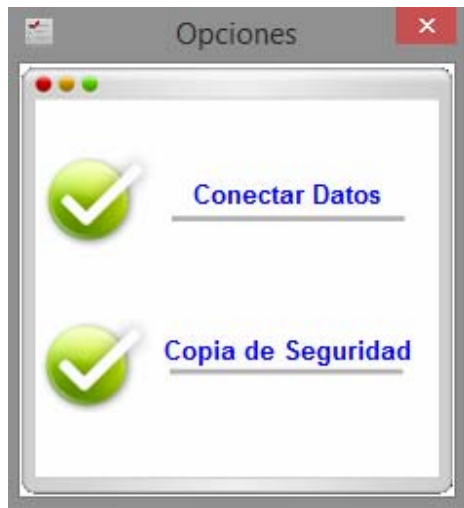
para ello hay que indicar un usuario e introducir una contraseña para ese usuario. Pulsamos Aceptar. Mientras no lo cambie el usuario y contraseña por defecto serán:

Usuario: Admin

Contraseña: admin

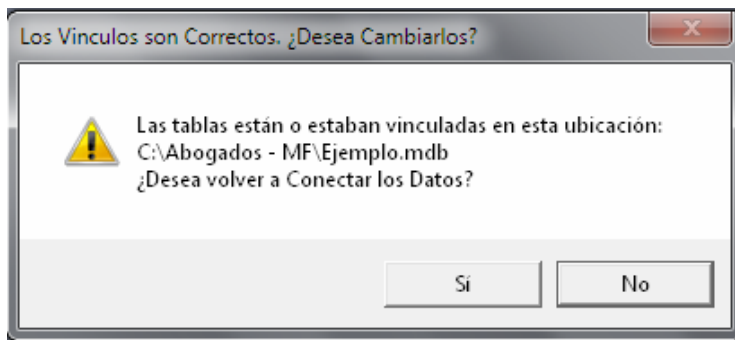


OPCIONES

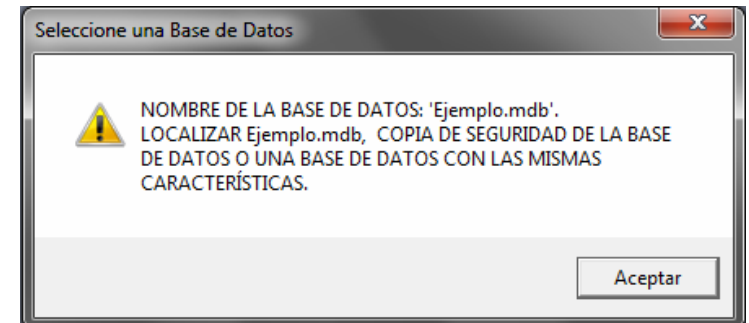


- **Conectar Datos:**
Con esta opción conseguimos que nuestro programa tenga la posibilidad de poderse conectar (Vincular) a nuestras Tablas de Datos, tanto en local como si éstas se encuentran en red o en un servidor.

Al pulsar el botón nos indica lo siguiente:

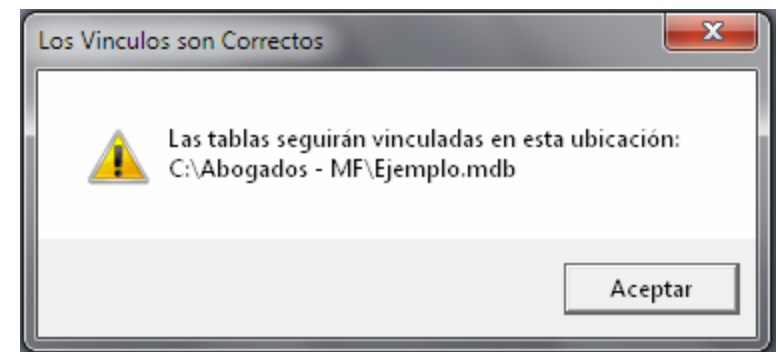


Si pulsamos **SI**, nos aparece este mensaje



pulsamos **Aceptar** y se abre el explorador, buscamos la tabla a la que queremos conectarnos, seleccionamos y pulsamos Abrir, tendremos que seleccionar nuestra tabla una **segunda vez** y ya estamos conectados a la tabla que deseamos.

Si pulsamos **NO**, aparece este mensaje:



- **Copia de Seguridad:**

Nos muestra la siguiente pantalla



!!! IMPORTANTE !!!

También hay que hacer copia de dos (2) carpetas que pueden contener datos de nuestro interés y son las carpetas **Expedientes** y **Clientes**. La de Expedientes puede contener documentos y escritos que tengan que ver con cada expediente y la de Clientes documentación de cada Cliente.



Abogados - MF[©]

Antonio J. Martínez Martínez

