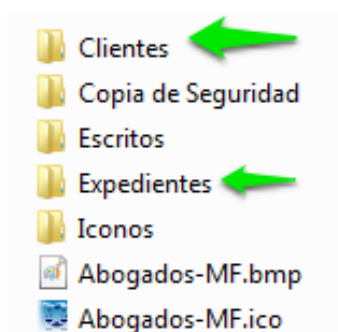


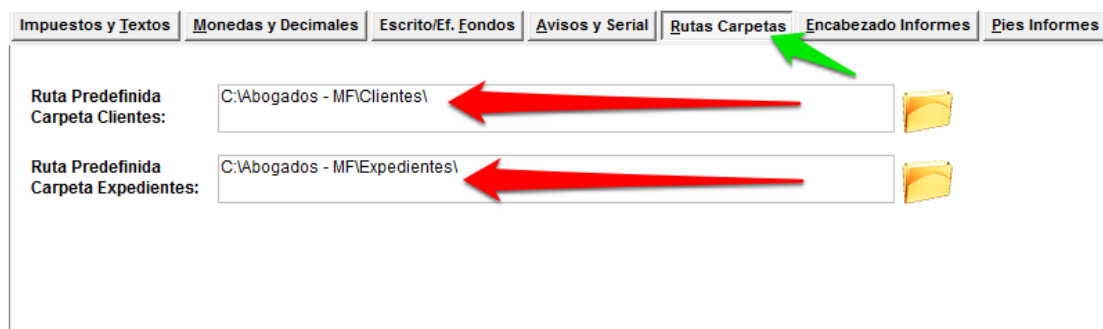
CAMBIAR RUTAS PREDEFINIDAS

Hace unas cuantas versiones atrás el usuario se enfrentaba a un problema, cada vez que necesitaba guardar automáticamente un archivo o carpeta el programa se lo guardaba en la carpeta de Clientes o Expedientes que se encontraba en el directorio general del programa



Esto suponía que para aquellos usuarios que contaban con un servidor o guardaban sus archivos en otro directorio no podían hacerlo nunca de forma automática, por lo que tenían que estar siempre abriendo el explorador de Windows y buscar su carpeta en red o el directorio donde se encontrara dicha carpeta de destino.

Hace unas versiones, creo que en la v9.0 esto cambió y se introdujo una nueva pestaña (Rutas Carpetas) en la ventana CONFIGURACIÓN, el programa coge por defecto la ruta predefinida donde se encuentran ubicadas las carpetas de Clientes y Expedientes pero esta vez si pueden ser cambiadas o configuradas por el usuario y predeterminar la carpeta de destino.

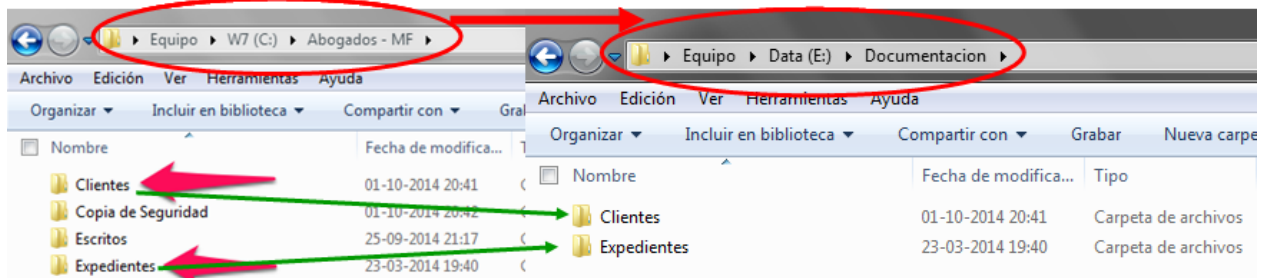


Con este sistema, y una vez indicada una ruta predefinida donde guardar nuestros archivos o carpetas, cuando nos sale el mensaje de si deseamos guardar dicho archivo o carpeta podemos indicarle que el programa lo haga automáticamente porque el sabe la carpeta de destino. Si por el contrario, y por el motivo que sea no deseamos guardar algo en dicha ruta sino en otra, el programa nos facilita el explorador de Windows para que le indiquemos dónde deseamos guardar dicho archivo o carpeta.

Pero hace algún tiempo, se indicó en el foro <http://abogados-mf.foroactivo.com/t203-cambio-de-rutas> y no se si alguien más, de cómo poder cambiar dichas rutas de forma masiva por cualquier necesidad. Como ya



indicué en el propio foro, esto se ha subsanado en esta versión de tal forma que si por ejemplo antes teníamos nuestros archivos en una ubicación y ahora se han cambiado a otra,

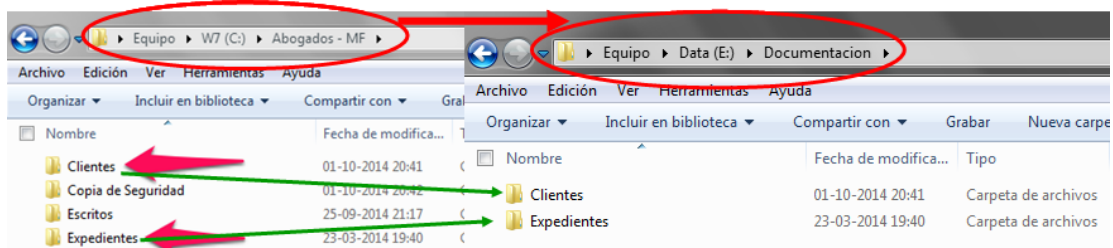


como en este caso, donde antes teníamos nuestros archivos en **C:\Abogados - MF** y ahora los hemos copiado o trasladado a otra nueva ubicación **E:\Documentación**, pero si nos fijamos el programa mantiene la antigua ubicación,

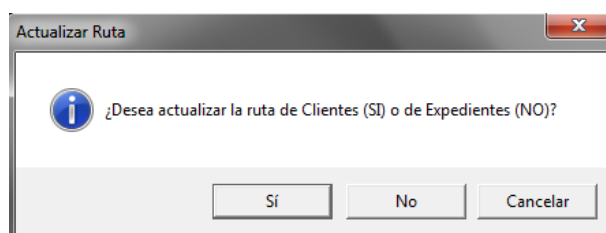


Por ello, ahora se ha incorporado ese nuevo botón, donde explico los pasos a seguir.

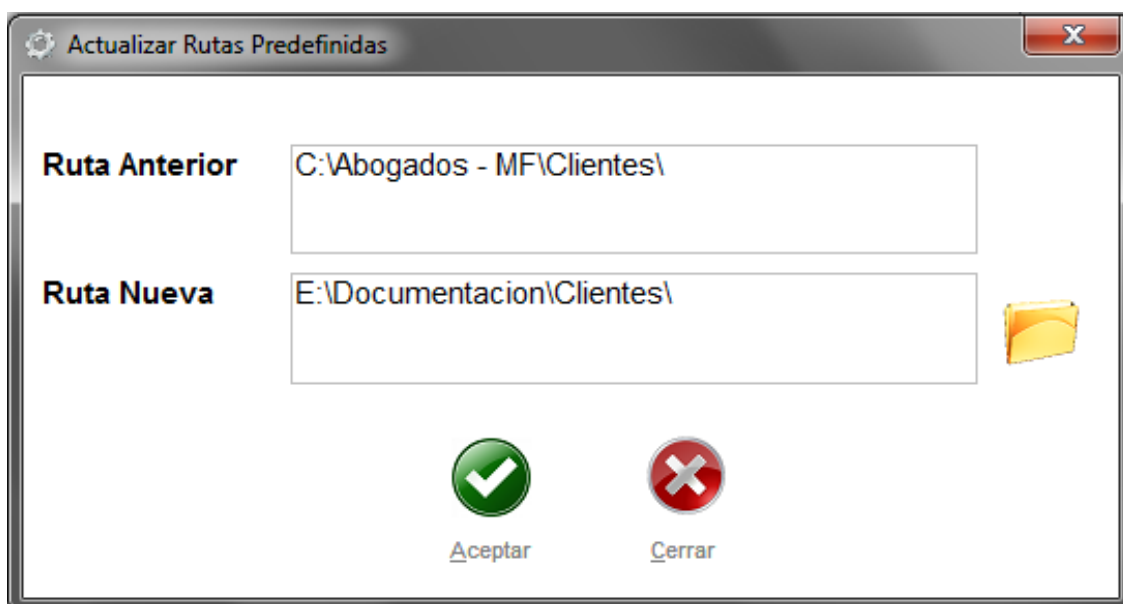
- 1) Copiamos o cortamos y pegamos la ubicación de nuestros archivos de la antigua ubicación a la nueva, como se puede apreciar en la imagen anterior.



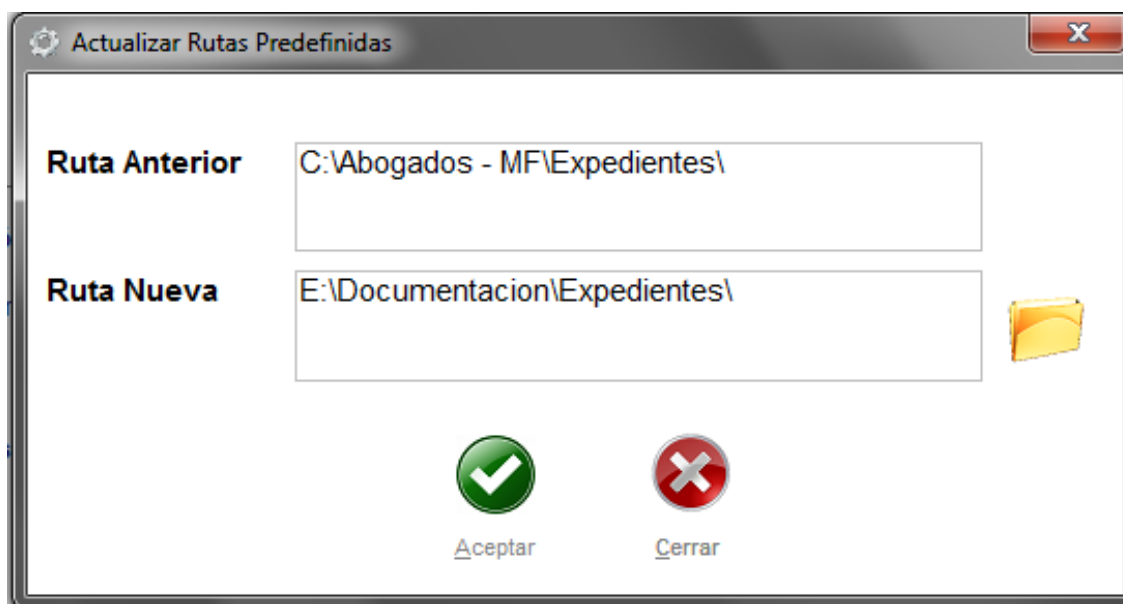
- 2) Nos vamos al programa, abrimos la ventana CONFIGURACIÓN y nos vamos a la pestaña **Rutas Carpetas**.
- 3) Sin tocar nada, ni cambiar nada, pulsamos en el botón que indica **Actualizar Ruta Predefinida**.
- 4) Nos preguntará si deseamos actualizar la ruta de Clientes o Expedientes, y pulsamos según la opción deseada, o bien, primero una y después la otra.



5) Indicamos la nueva ruta y pulsamos en **Aceptar**.

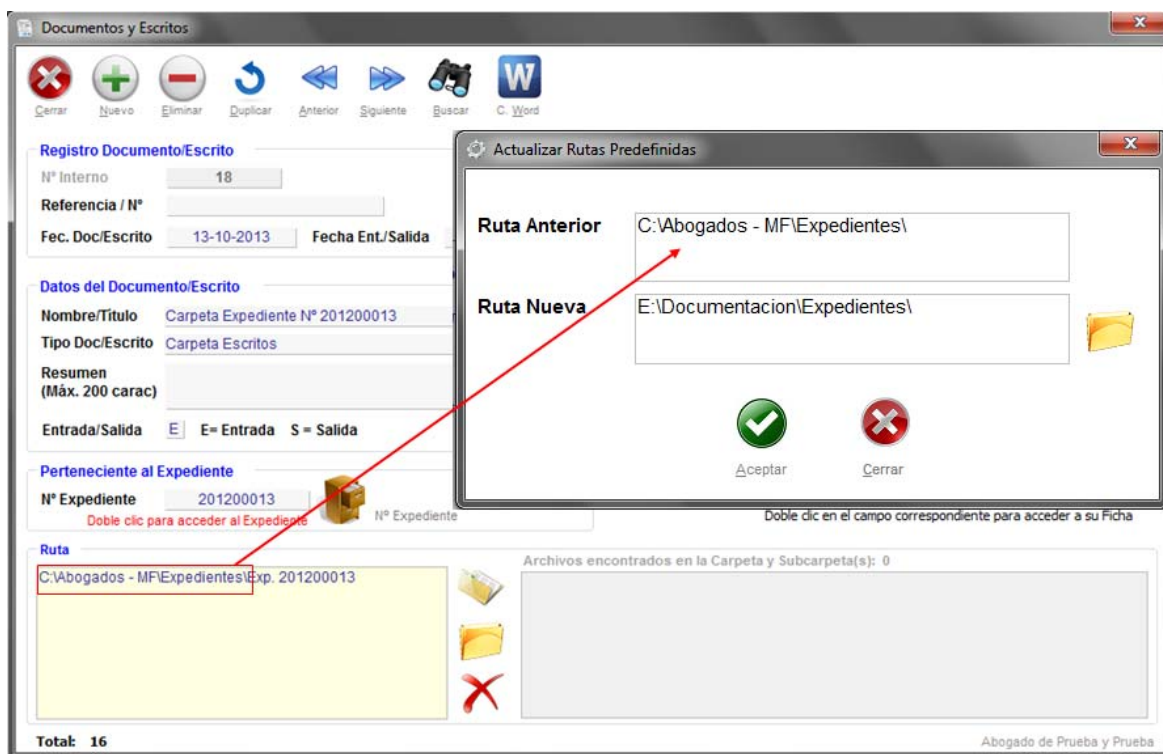


Actualizar Rutas de carpeta CLIENTES



Actualizar Rutas de carpeta EXPEDIENTES

Así, en la ventana Documentos y Escritos se cambiará una ruta por otra. Esto es cómo se mostrará **ANTES** del cambio de ruta,



Y esto tras haber hecho el cambio de ruta,

